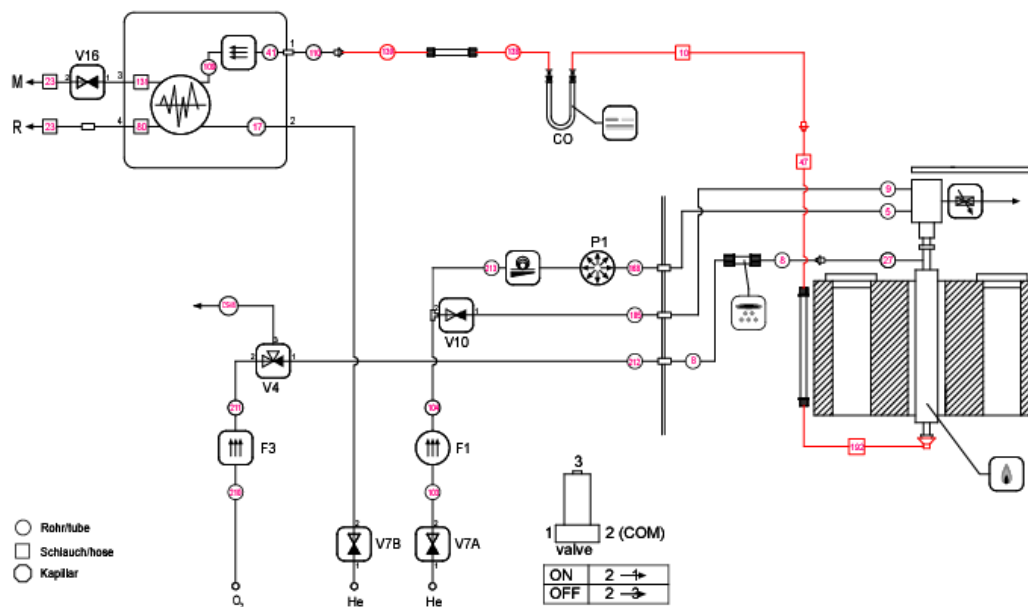
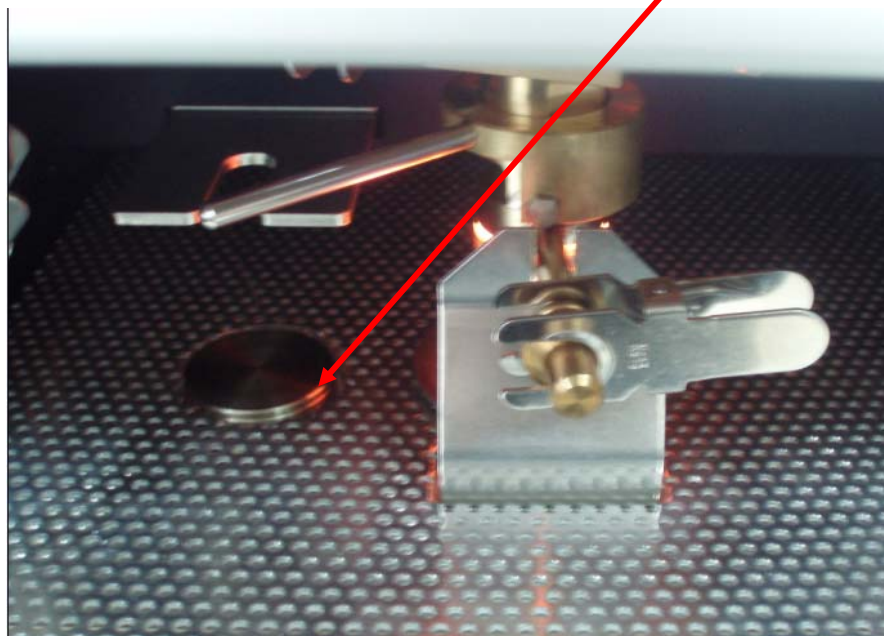


Vario MACRO cube CHNS 转换到 O 模式介绍

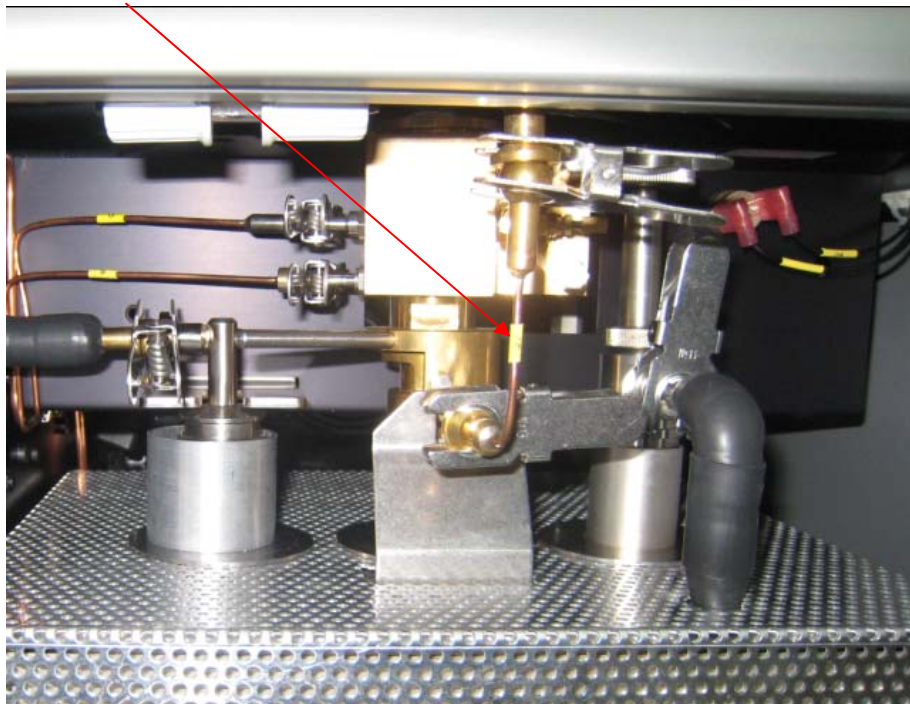
1. 氧模式气路图



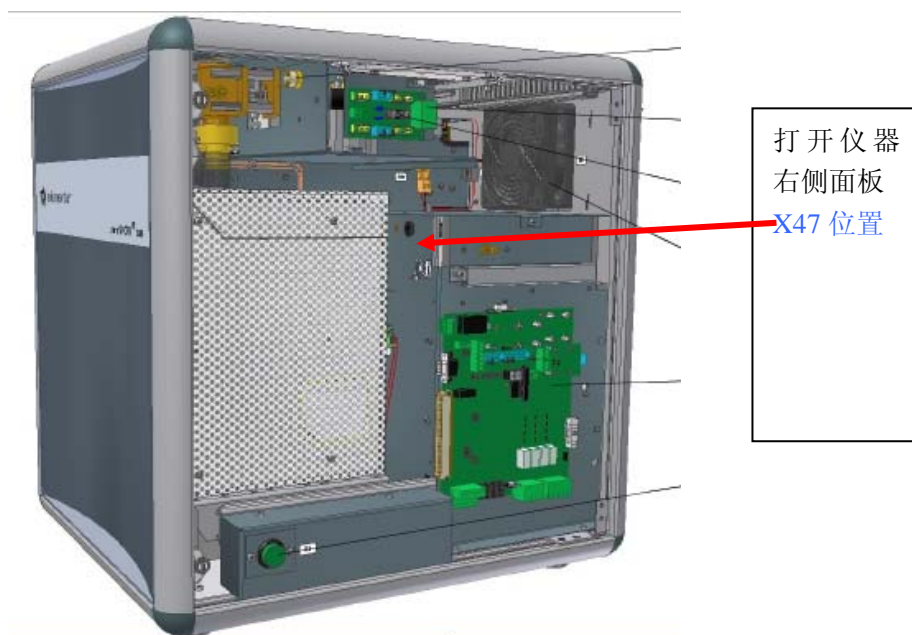
2. 拉出加热炉，将 CHNS 反应管、石英桥取下，将金属小盖盖住加热炉还原管位置，防止高温散出。

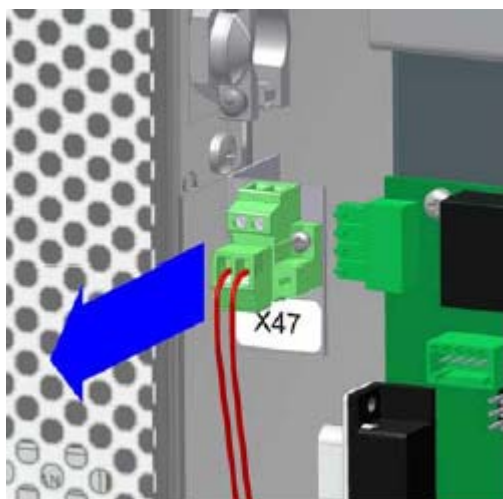


3. 将 No.27 加氧管拆下

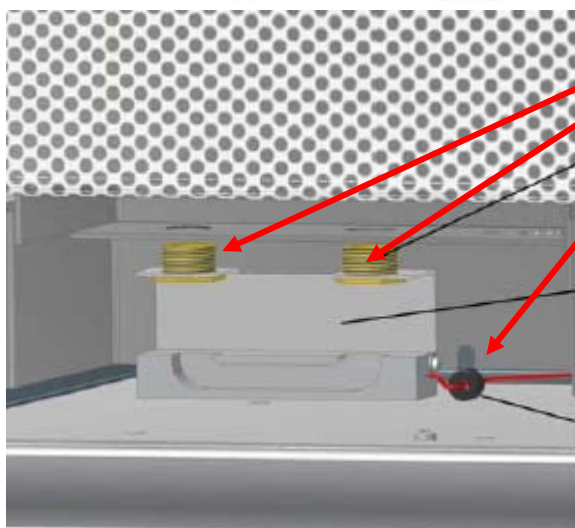


4. 将 X47 电路插头拔下，并取下石英桥加热块





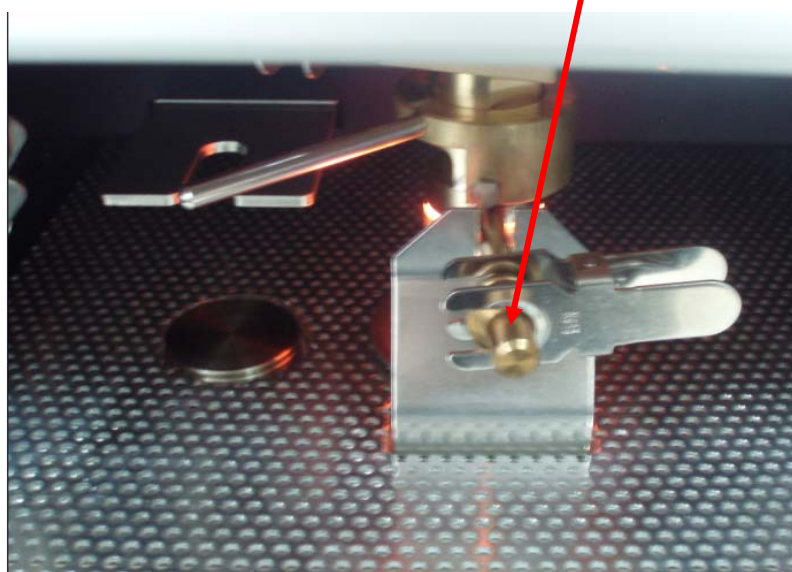
拔下电路
X47 插头



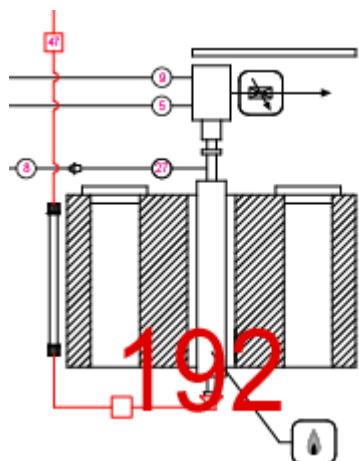
- 1) 松开金属螺母
- 2) 取下电线黑色套
- 3) 完整取下石英桥加热块



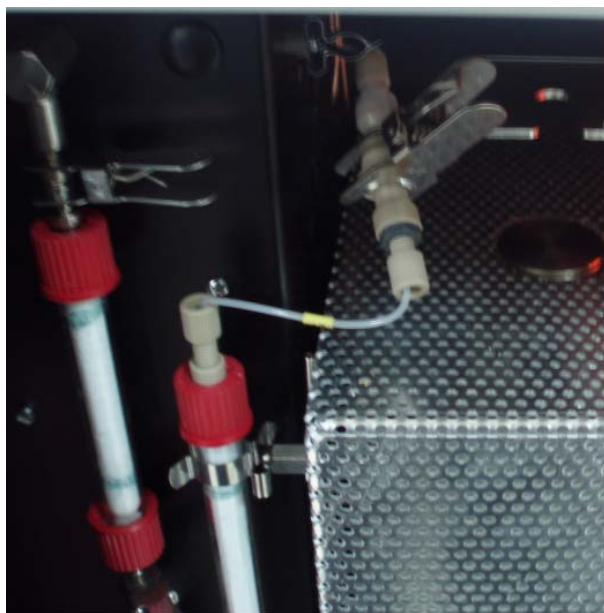
5. 将氧模式裂解管装入到燃烧管位置，用碗状检漏堵头堵住加氧管入口



6. 将 No.192 软管连接到裂解管底部，另一头用于连接吸收管（长细）

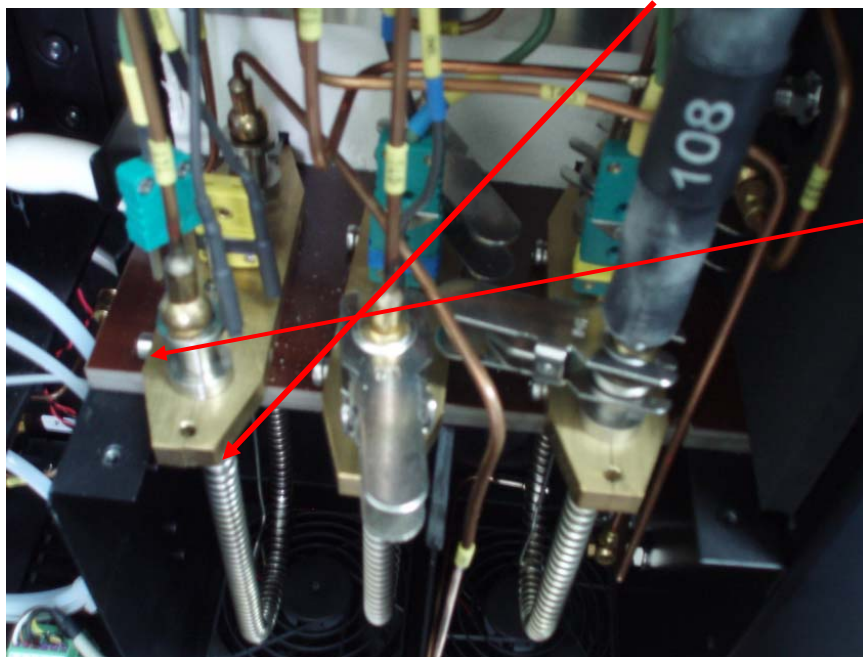


7. 拆下大的干燥管，用小铁球堵住仪器上的两端管路口。
8. 在加热炉左侧装小架子，装上吸收管（NaOH、P2O5），底部连接 No.192



9. 将 No.47 管连接吸收管的上部出口

10. 打开仪器左侧面板，打开吸附柱保温罩，取下 CO₂ 吸附柱，装入 CO 吸附柱。

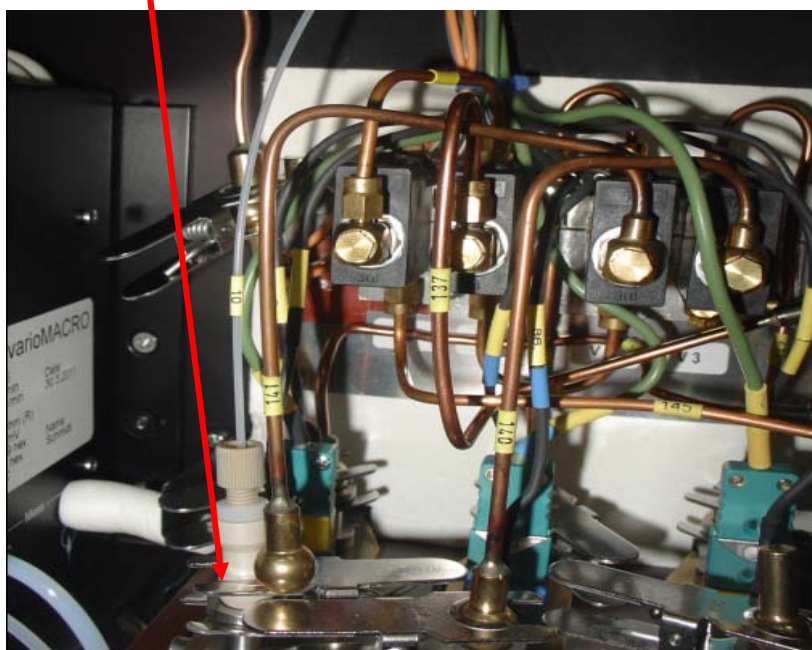


注意：CO 柱放入时的方向，左侧有两个凸起（银色金属）

11. 将原 No.108 号 SO₂ 吸附柱入口管（粗管）取下，并拆下绿色电路（注意：绿色插头上部边缘小，下部边缘大。）



12. 将 No.10 软管接到 CO 吸附柱入口，另一端连接 No.47 管

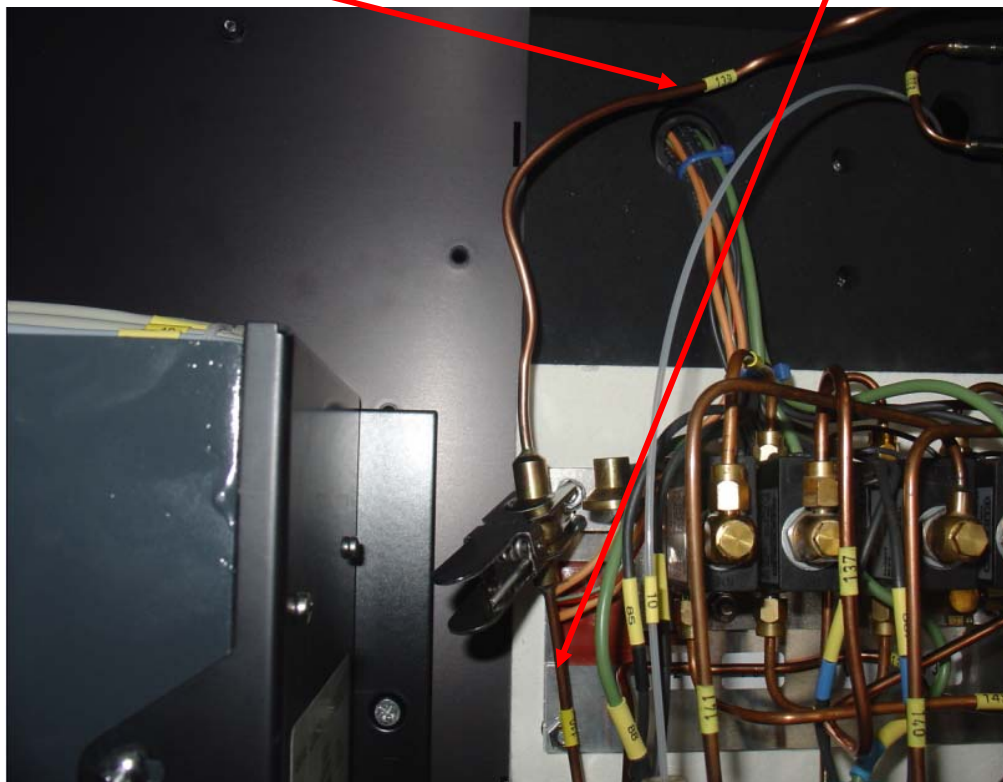


13. 将 No.138 铜管一头连接 CO 吸附柱出口，另一头接到小干燥管（上部）的下面的接头



No.138
铜管

14. 将 No.139 铜管一头连接小干燥管（上部）的出口，另一头连接 No.110 铜管（连接 TCD 的管路）



15. 若更换了裂解管内的 C 粉，则需活化裂解管

- 1) 断开裂解管底部连接，移去 No.192 软管，接上 No.48 软管于裂解管底部
- 2) 将氦气钢瓶上的压力表调节至 0.05Mpa
- 3) 将 No.48 管的另一端排入空气，将炉温设置到 1150℃，持续 12 小时

